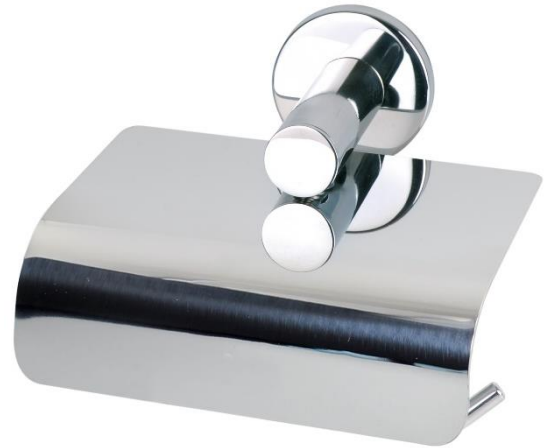


FICHA TÉCNICA
PORTARROLLO HIGIÉNICO DOMÉSTICO EN ACERO INOX SERIE MÁXIMA CON TAPA Y BASE

REFERENCIA: 0100014 (pulido) / 0101014 (satinado)


ESPECIFICACIONES TÉCNICAS

Materiales	Acero Inoxidable AISI 304
	Estructura: tubo de acero inox Ø 20 mm, e=1mm
	Tapa: Chapa de acero inox, e=1mm
	Base anclaje: Aleación Zamac cincada.
	Embellecedor: Acero inox Ø 50 mm, e= 1 mm.
Acabado/Color	Pulido – Ref. 0100014
	Satinado – Ref. 0101014
Altura	100 mm
Ancho	140 mm
Fondo	130 mm
Peso	0,34 Kg
Certificaciones	Resistencia a oxidación testada en cámara nieblas salinas con resultado superior a las 300 h.
Embalaje	1 und.
Fijación	Mediante tornillos y tacos incluidos.

CARACTERÍSTICAS

- Portarrollo con tapa.
- Tornillo oculto.
- Limpieza: no utilizar disolventes ni productos abrasivos. Se aconseja el uso de agua y jabón.

PLANO
